



**39**

**WILHEMINALAAN**

**REUSEL**



# OVER DE WONING

Op zoek naar een verrassend ruime woning met volop leefruimte én unieke extra's, op een uitstekende locatie midden in het centrum? Dan is dit er eentje die je gezien móét hebben!

Deze vrijstaande woning combineert ruimte, comfort en functionaliteit met maar liefst 173 m<sup>2</sup> woonoppervlak. Met een royale L-vormige woonkamer, maar liefst vier slaapkamers op de eerste verdieping en een fantastische tuinkamer, heb je hier echt alles in huis om heerlijk te wonen.

**SOORT WONING:**  
VRIJSTAANDE WONING

**ENERGIELABEL:**  
C

**BOUWJAAR:**  
1978

**WOONOPPERVLAKTE:**  
173m<sup>2</sup>

**INHOUD:**  
776m<sup>3</sup>

**PERCELOPPERVLAKTE:**  
376m<sup>2</sup>



De woning biedt daarnaast diverse extra's zoals een garage, kantoorruimte en een ruime bergzolder. Dankzij de grote raampartijen geniet je in vrijwel iedere ruimte van een prettige lichtinval.

Gelegen op een centrale locatie in het hart van Reusel met alle voorzieningen zoals winkels, scholen en horeca binnen handbereik. Kortom: een ruime vrijstaande woning met veel potentie, op een toplocatie, waar je helemaal je eigen plek van kunt maken!

# WOONKAMER

Bij binnenkomst word je verwelkomd in een ruime entreehal met een fraaie tegelvloer en een mooie combinatie van strak stucwerk en schoon metselwerk. Vanuit hier heb je toegang tot de toiletruimte voorzien van hangcloset en fonteintje, de garderobe, de trapopgang naar de eerste verdieping en de woonkamer.

De royale L-vormige woonkamer is een echte eyecatcher. Dankzij de grote raampartijen geniet je hier van veel natuurlijk licht. De ruimte leent zich perfect voor meerdere zithoeken én een grote eettafel om met familie en vrienden samen te komen. De woonkamer is afgewerkt met een tegelvloer, strakke wanden en een gestuct plafond met sierlijst. Openslaande tuindeuren verbinden binnen met buiten en de aanwezige gashaard zorgt voor extra sfeer en comfort.







# KEUKEN

De halfopen hoekkeuken is praktisch ingericht en voorzien van diverse inbouwapparatuur, waaronder een inductiekookplaat, afzuigkap, combi-oven, vaatwasser en koelkast. Daarnaast is er voldoende ruimte voor een eettafel. Vanuit de keuken kijk je heerlijk de tuin in.







## BIJKEUKEN

Aangrenzend vind je de bijkeuken met aansluitingen voor wasapparatuur weggewerkt in de inbouwkast en toegang tot de kelder en de tuinkamer.





**TUINKAMER**



De tuinkamer is zonder twijfel een van de highlights van de woning. Deze royale ruimte met glazen schuifdeuren maakt het mogelijk om zowel open als beschermt van de tuin te genieten. Vanuit de tuinkamer heb je toegang tot de garage, de hobby/kantoorruimte en de tuin.

#### Kantoor

Vanuit de tuinkamer bereik je het kantoor. Deze lichte ruimte heeft veel glas en daardoor een prettige lichtinval. Ideaal om te gebruiken als kantoor of hobby plek. De afwerking is netjes met een tegelvloer, gestucte wanden en een gestuct plafond. Daarnaast is de ruimte voorzien van verwarming, elektra en water, wat het extra praktisch maakt.



# EERSTE VERDIEPING

## Overloop

Ook de eerste verdieping van dit huis is niet mis! De verdieping is ingedeeld met vier ruime slaapkamers, separaat toilet en een ruime badkamer. Alle slaapkamers op deze verdieping zijn voorzien van laminaat vloer, stucwerk wanden en schrootjesplafonds. De overloop is afgewerkt met laminaatvloer, schoon metselwerk wanden en schrootjesplafond.

## Slaapkamers

Drie slaapkamers beschikken over een wastafel en opbergruimte onder de dakschuinte. De vierde slaapkamer gelegen aan de rechterzijde van de woning is royaal van opzet en dient als masterbedroom. Deze beschikt over ruime inbouwkasten om al jouw kleding op te bergen en tevens opbergruimte onder de dakschuinte. Daarnaast heb je vanuit deze kamer direct toegang tot de badkamer.













# BADKAMER

De ruime badkamer is volledig betegeld en ingericht met een wastafelmeubel met spiegelkast, inloopdouche en zijn de aansluitingen van de witgoed aanwezig.





# TUIN

## Voortuin

De voortuin is voorzien van nette bestrating en beplanting. Voor de garage is een fijne oprit aanwezig met carport welke plaatst biedt voor twee auto's.

## Achtertuin

Zodra je hier binnenstapt, voel je het meteen: dit is zo'n tuin waar je graag je tijd doorbrengt. Groen, verzorgd en met volop privacy, een fijne plek om buiten te zijn.

De tuin is grotendeels aangelegd met gras, beplanting en bestrating. Of je nu lekker in de zon wilt zitten, buiten eet met familie of gewoon even tot rust komt, het kan hier allemaal.

Aan de rechterzijde vind je een praktische berging, ideaal voor je tuingereedschap, fietsen of tuinset in de winter. En dan de kers op de taart: de tuinkamer. Deze maakt het geheel compleet en zorgt ervoor dat je hier vrijwel het hele jaar door kunt genieten van het buitenleven! Ook prettig, is de vrije achterom via de poort aan de zijkant van het huis.









### Garage

Een extra groot pluspunt is de ruime garage van maar liefst 20,5 m<sup>2</sup>, met aansluitend een carport. De garage biedt ruimte voor het stallen van een auto en het opbergen van fietsen, gereedschap en tuinmaterialen en is perfect geschikt als voor extra opbergruimte. Daarnaast is de garage voorzien van een elektrische garagedeur, elektra en een loopdeur naar de tuinkamer.



# BIJZONDERHEDEN

- Bouwjaar 1978
- Energielabel C
- 173 m<sup>2</sup> woonoppervlakte
- Overige inpandige ruimte 47 m<sup>2</sup>
- Externe bergruimte 7 m<sup>2</sup>
- Perceel 376 m<sup>2</sup>
- Vrijstaande woning
- Garage met carport
- Mogelijkheden tot levensloopbestendig wonen
- Centrum locatie in het hart van Reusel
- Vier slaapkamers
- Privacy biedende achtertuin met eigen achterom
- Royale tuinkamer
- Kantoor ruimte
- Er heerst een gemengde bestemming op het object wat tal van mogelijkheden biedt

# PLATTEGROND



## Begane Grond

betreffen indicatieve plattegronden, hier kunnen geen rechten aan ontleend worden

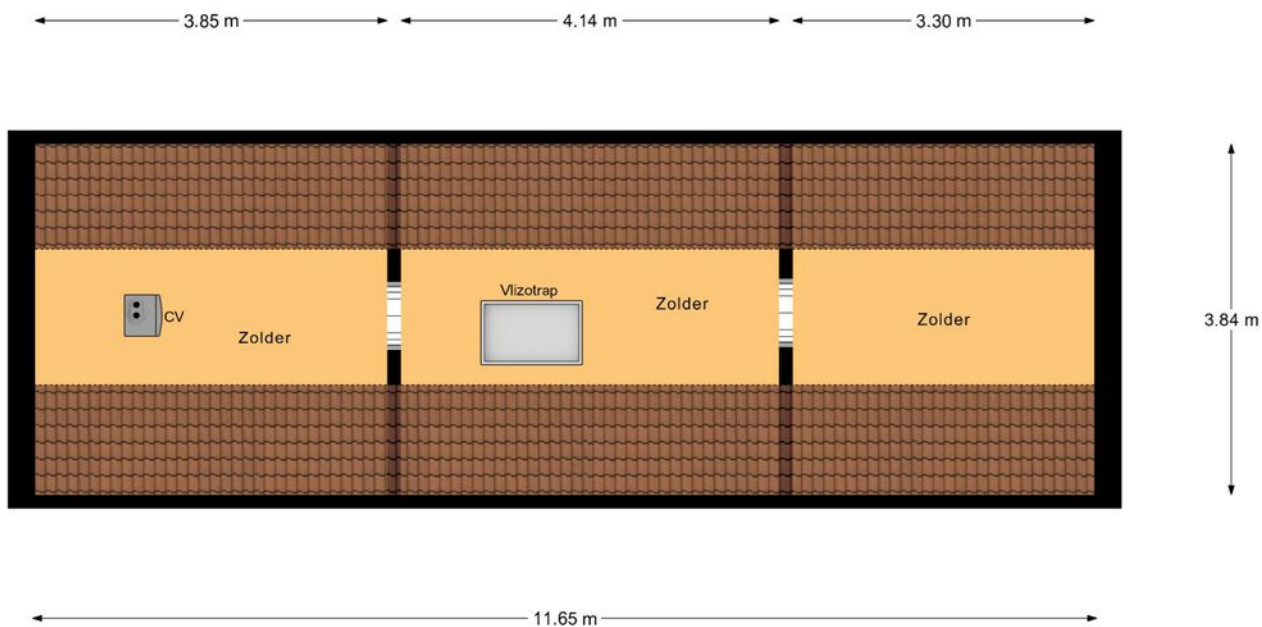
# PLATTEGROND



## 1e Verdieping

betreffen indicatieve plattegronden, hier kunnen geen rechten aan ontleend worden

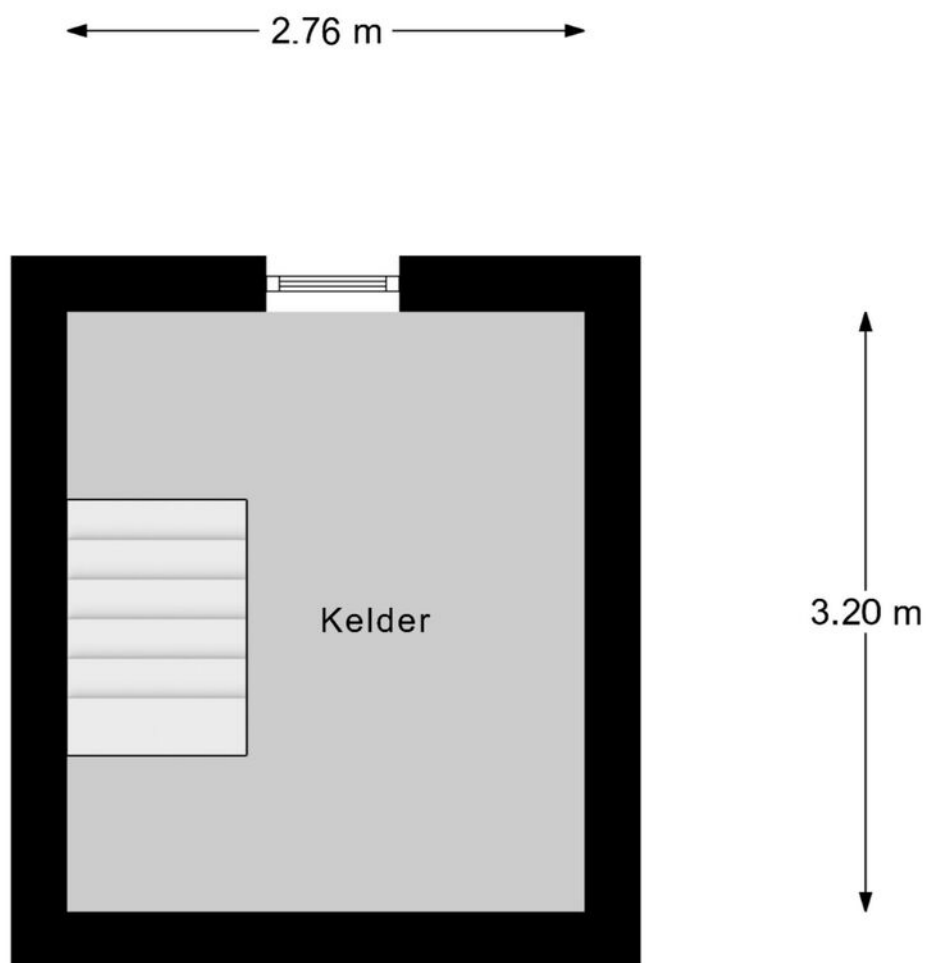
# PLATTEGROND



## 2e Verdieping

betreffen indicatieve plattegronden, hier kunnen geen rechten aan ontleend worden

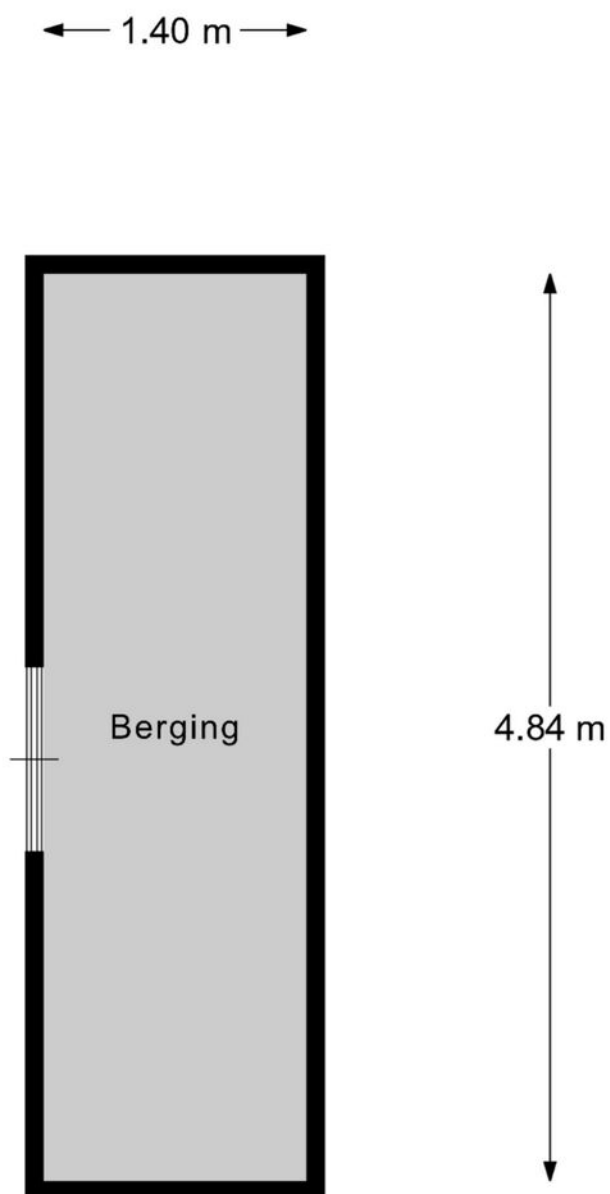
# PLATTEGROND



## Kelder

betreffen indicatieve plattegronden, hier kunnen geen rechten aan ontleend worden

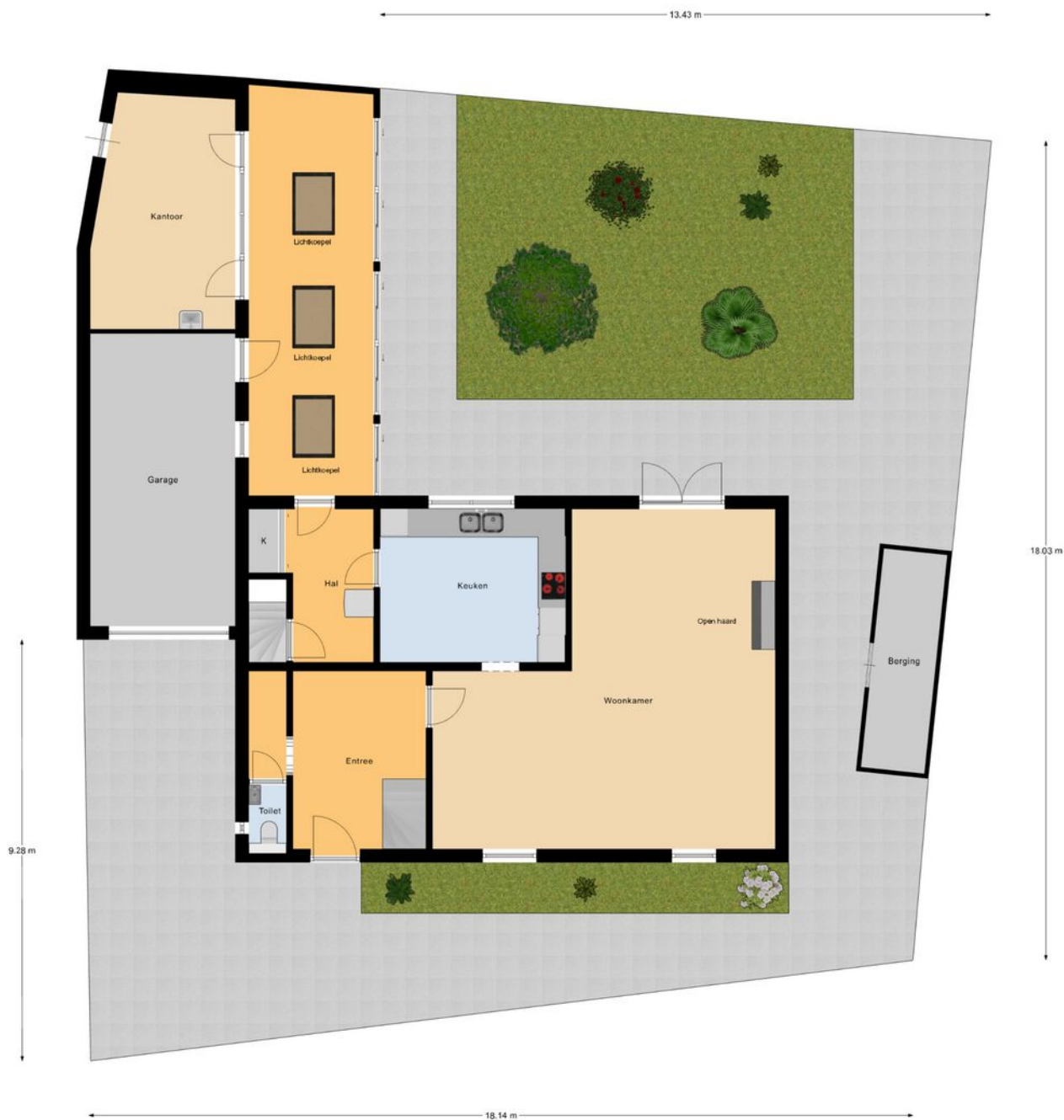
# PLATTEGROND



Berging

betreffen indicatieve plattegronden, hier kunnen geen rechten aan ontleend worden

# PLATTEGROND



## Begane Grond Tuin

betreffen indicatieve plattegronden, hier kunnen geen rechten aan ontleend worden

# KADASTRALE KAART

Kadastrale kaart


Uw referentie: ...



<b>12345</b> Perceelnummer	Deze kaart is noordgericht	Schaal 1: 500	
<b>25</b> Huisnummer			
— Vastgestelde kadastrale grens		Kadastrale gemeente	Reusel
— Voorlopige kadastrale grens		Sectie	D
— Administratieve kadastrale grens		Perceel	1773
— Bebouwing			

Voor een eensluitend uittreksel, geleverd op 17 februari 2026  
De bewaarder van het kadaster en de openbare registers

Aan dit uittreksel kunnen geen betrouwbare maten worden ontleend.  
De Dienst voor het kadaster en de openbare registers behoudt zich de intellectuele eigendomsrechten voor, waaronder het auteursrecht en het databankenrecht.



# OVER ONS



Jouw Kempische makelaar, dat is Revast Makelaardij! Uniek in haar aanpak en werkwijze. Wij zijn trots op onze Kempische roots en op ons hechte team van 8 betrokken collega's die elke dag klaarstaan om je te helpen met al jouw vastgoedwensen.

Of het nu gaat om de verkoop van je huis, de aankoop van je nieuwe droomwoning, verhuur, bedrijfsmatig vastgoed of projectontwikkeling en beheer, wij bieden een compleet pakket aan diensten. Maar wat ons écht onderscheidt, is onze persoonlijke aanpak.

Stuur ons een appje, bel even of kom gezellig langs in Bergeijk of Hapert, de koffie (of thee) staat namelijk altijd voor je klaar!



Neem vrijblijvend  
contact met ons op!

**Revast Makelaardij**

Hof 35

5571 CB Bergeijk

0497 229 030

[info@revastmakelaardij.nl](mailto:info@revastmakelaardij.nl)

[www.revastmakelaardij.nl](http://www.revastmakelaardij.nl)